

**CTESPACE**  
DESIGN D'INTERIEUR

# PÉRIMÈTRE ET LIVRABLES

## SOMMAIRE

<b>1 - Prestations</b>	<b>3-11</b>
<b>2 - Concept de décoration</b>	<b>12-15</b>
<b>3 - Simulations 3D</b>	<b>16-17</b>
<b>4 - Plans 2D</b>	<b>18-23</b>
<b>5 - Shopping List</b>	<b>24-25</b>



## 1. PRESTATIONS

---

CANEVAS GÉNÉRAL DE LA STRUCTURATION DU PROJET ET DÉTAILS D'ORGANISATION

# PRESTATIONS : Les 3 phases majeures

## Phase 1 «Conception du projet»

## Phase 2 «Préparation du chantier»

## Phase 3 «Suivi»



### Prise de Connaissance

#### PC

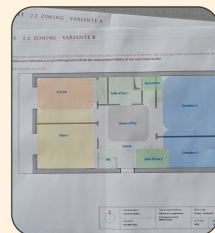
- Identification de vos goûts et besoins
- Définition de l'étendu de la mission
- Devis



### Relevé de l'Etat des lieux

#### EDL

- Réalisation du dossier de l'existant
- Identification des avantages et contraintes du lieu



### Etude d'Esquisse préalable

#### ESQ

- Cahiers des charges fonctionnel et technique
- Présélection des options d'agencement et d'aménagement
- Planches d'inspiration



### Avant-Projet Sommaire

#### APS

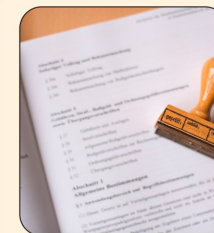
- Validation de la direction retenue du projet et de sa faisabilité
- Macro-Planning et budget prévisionnel



### Avant-Projet Définitif

#### APD

- Arrêt des plans techniques définitifs et des choix esthétiques



### Dossier de Consultation d'Entreprise

#### DCE

- Descriptif des travaux
- Validation des marchés et début des travaux
- Commandes des équipements, matériaux et mobiliers



### Assistance au suivi et à la réception du chantier

- Gestion de la conformité de l'avancement et de la finition des travaux par rapport aux cahiers des charges

## PRESTATIONS : Prise de connaissance (PC)

---

Notre rendez-vous de découverte est un moment privilégié car je rentre dans votre intimité. Il est essentiellement dédié à votre écoute et à la bonne compréhension de vos attentes et contraintes afin d'établir un devis.

### Déroulement :

- Visite du lieu concerné par le projet – idéalement en présence de l'ensemble des acteurs concernés par la transformation du lieu
- Description de votre projet dans les grandes lignes
- Définition de l'étendu de la mission

### Objectif :

- Identification de vos envies, goûts, besoins et priorités à vous tous
- Précision de votre budget
- Soumission d'un devis détaillé par CT Espace tenant compte de vos envies, du nombre de pièces concernées par le projet et des surfaces à travailler



### Ce que vous pouvez faire au préalable :

- Partager des photos du lieu concerné par le projet voire de son environnement plus large
- Répondre au questionnaire en ligne concernant le projet
- Et si vous ne savez pas encore ce que vous voulez vraiment modifier, répondez à l'enquête de bien-être
- Echanger, le cas échéant, en interactive sur des réseaux tels que Pinterest les images de décoration qui vous « parlent »

**Durée :** 1 à 2h selon la complexité du projet

**Tarif :** 120 € TTC/h + 100 € TTC pour chaque heure supplémentaire

**Nota :** Ce montant vous sera déduit de votre contrat de mission.

## PRESTATIONS : Relevé de l'état des lieux (EDL)

---

Notre inspection du lieu est un peu l'heure de la vérité car, dans certains cas, on peut découvrir des vraies surprises – en mal comme en bien – dont il faudrait absolument tenir compte.

### Déroulement :

- Visite du lieu concerné par le projet
- Prise de connaissance des données techniques
- Relevé des mesures, le cas échéant
- Reportage photos
- Relevé des alimentations électriques existantes
- Relevé de plomberie existante
- Relevé d'installations techniques supplémentaires existantes (p.ex. VMC, ...)

### Objectif :

- Saisie informatique de l'existant
- Dossier de diagnostic technique
- Réalisation des documents graphiques (reportage photographique, mise au propre du plan 2D)
- Identification des contraintes techniques nécessitant l'intervention d'un expert et/ou la validation par la copropriété

### Ce que vous pouvez faire au préalable :

- Partager tout plan existant du lieu concerné par le projet, idéalement sous forme de fichier .dwg

### Ce que vous devez faire au préalable :

- Signer le devis de la mission de CT Espace

**Durée :** en fonction de la complexité du projet et de l'existence d'un métré exploitable

**Tarif :** 300 € TTC/h  
+ 10 € TTC / m<sup>2</sup> si besoin de réaliser un métré détaillé

**Nota:** Sous certaines conditions, cette étape peut être cumulée avec la première.



# PRESTATIONS : Étude d'esquisse préalable (ESQ)

Je dois reconnaître que cette phase me tient le plus à cœur car nombreux sont les clients qui se lancent à tête baissée dans des projets contraignants – souvent d'aménagement extérieur (extension / surélévation) - sans s'être posé les bonnes questions sur l'optimisation du fonctionnement et de l'esthétique intérieur. Car vous voyez / utilisez votre intérieur plus souvent que votre extérieur ...

## Déroulement / Livrables CT Espace :

- Synthèse de l'axe et des attentes du projet avec ses idées directrices et grandes lignes
- Rédaction du Cahier des Charges fonctionnel & technique
- Proposition de 2 agencements possibles (zonings) avec leurs avantages et inconvénients
- Proposition de variantes d'ambiance (Mood Board général)
- Réalisation, si opportun, d'un croquis explicatif notamment pour les petits détails d'élévation

## Objectif :

- Signature du Cahier des Charges fonctionnel & technique
- Consultation, le cas échéant, des experts à associer au projet (bureaux d'étude techniques, ...) afin d'inclure leurs comptes-rendus dans l'analyse de faisabilité
- Formalisation des contraintes techniques nécessitant l'intervention d'un expert et/ou la validation par la copropriété
- Pré-sélection des options d'agencement et d'aménagement possibles

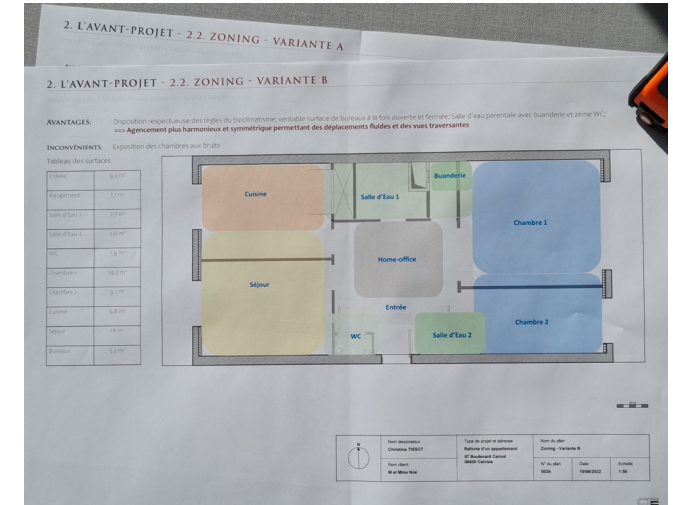
## Ce que vous pouvez faire au préalable :

- Formaliser par écrit tout ajustement complémentaire de votre programme, de votre budget et de vos délais
- Prendre rendez-vous avec les experts à consulter (bureaux d'études, électricien spécialisé en domotique, etc.)
- Identifier, le cas échéant, le règlement de copropriété et le calendrier des réunions du syndicat

**Durée :** entre 2 et 4 semaines selon la complexité du projet

**Tarif :** à partir de 650 € TTC pour une pièce de vie moyenne; devis ajusté en fonction de la complexité de votre projet

**Nota :** Au premier regard, cette phase peut paraître négligeable. Autant de passer directement à l'avant-projet sommaire.



## PRESTATIONS : Avant-projet sommaire (APS)

C'est de loin le jalon le plus attrayant car il permet de présenter le projet haut en couleur et en matière que ce soit en 2 ou 3 dimensions. Mais c'est aussi le moment de la grande décision pour ne retenir qu'une seule option.

### Déroulement / Livrables CT Espace :

- Vérification de la comptabilité de l'esquisse avec les contraintes
- Réalisation des plans 2D d'agencement et d'aménagement à l'échelle
- Dessin de quelques coupes et élévations nécessaires à la compréhension du projet
- Précision des planches d'ambiances par espace si plusieurs pièces impliquées (Mood Boards détaillés)
- Premiers choix de matières, de couleur et de mobilier / luminaires
- Premières estimations de calendrier au global et lot par lot
- Estimation de budget ajusté
- /!\ éventuellement lancement du permis de construire (CP) et de la déclaration du début de chantier (DOC) en parallèle des prochaines étapes



### Objectif :

- Validation de la direction retenue du projet et de sa faisabilité

### Ce que vous pouvez faire au préalable :

- Formaliser par écrit toute précision / modification par rapport au document de l'esquisse transmis par CT Espace

**Durée :** entre 2 et 4 semaines selon la complexité du projet; légèrement différé de l'ESQ

**Tarif :** à partir de 960 € TTC pour une pièce de vie moyenne; devis ajusté en fonction de la complexité de votre projet

**Nota :** Si vous souhaitez déjà à ce stade disposer de vue 3D, ceci est tout à fait possible. Demandez un devis.



# PRESTATIONS : Avant-projet définitif (APD)

Ca y est: nous rentrons dans le vif du sujet. C'est l'aboutissement de la solution finale retenue. Il est temps de faire les diagnostics nécessaires à la bonne conduite du projet, à sa conception générale.

## Déroulement / Livrables CT Espace :

- Mise à jour et à échelle des plans généraux de principe
- Réalisation des plans annotés de certains ouvrages (démolition, revêtements des sols et des murs, maçonnerie de second œuvre y.c. de faux plafonds, agencement de mobilier sur mesure)
- Réalisation des plans techniques de direction (électricité, luminaires, plomberie, domotique)
- Plans de coupes et d'élévations intérieures
- Réalisation de vues 3D statiques et, si souhaité, dynamiques
- Descriptif sommaire des différents lots de travaux à réaliser
- Précision des choix de matières, de couleur et de mobilier / luminaires (« Shopping list »)
- Ajustement du planning et du budget prévisionnel

## Objectif :

- Arrêt des plans techniques définitifs et des choix esthétiques
- Officialisation de la fin des travaux de conception



## Ce que vous devez faire pendant cette étape :

- Examiner les dispositifs de l'avant-projet définitif et constater sa conformité avec les exigences fonctionnelles et financières
- Formaliser par écrit vos observations éventuelles et vos demandes de modifications

**Durée :** entre 1 et 2 semaines pour une pièce de vie moyenne

**Tarif :** devis en fonction de la complexité de votre projet

**Nota :** Vous n'avez pas besoin d'un dossier APD complet et souhaitez juste disposer des vues 3D et de la liste récapitulative des achats pré-conisés (« shopping list »), parlons-en! Je vous communiquerai un devis dédié à l'une ou l'autre prestation.

# PRESTATIONS : Dossier de Consultation des Entreprises (DCE)

Si vous êtes une entité publique, cette phase est incontournable. Un client particulier, en revanche, peut décider librement s'il veut consulter un ou plusieurs entreprises pour comparer leurs devis et décider du meilleur choix possible entre coût, délai et qualité de prestation. Je peux vous conseiller à la constitution et à la lecture d'un tel dossier.

## Déroulement / Livrables CT Espace :

- Description des travaux par lot d'intervention
- Mise à disposition d'une grille de consultation et organisation de l'appel d'offre
- Analyse économique et technique de comparaisons des offres des entreprises
- Le cas échéant réglages / ajustements / renégociations des offres
- Obtention et vérification des plans d'exécution auprès des entreprises

## Objectif :

- Validation des marchés et début des travaux
- Commandes des équipements, matériaux et mobiliers

## Ce que vous devez pendant cette étape :

- Approuver le dossier de consultation et validation de l'envoi des documents nécessaires au bon déroulement du chantier aux entreprises
- Remettre, si existant, le dossier de diagnostic technique par les experts de bureaux d'étude
- Signer les contrats avec un maître d'œuvre ou des artisans intervenant sur le chantier

**Durée :** entre 4 et 6 semaines

**Tarif :** devis en fonction de la complexité de votre projet



## PRESTATIONS : Suivi de chantier

---

Soyons clairs: je ne peux pas prendre le rôle ni du Maître d'Ouvrage (le vôtre) ni du Maître d'œuvre (entreprise tous corps d'état) mais je peux vous assister et effectuer un certain nombre d'interventions en votre nom auprès des artisans.

### Déroulement / Livrables CT Espace :

- Assistance aux réunions de chantier, contrôle esthétique de la comptabilité des travaux avec les cahiers de charges et relecture des comptes-rendus
- Vérification des demandes de paiement des entreprises par rapport aux travaux réellement effectués
- Assistance à la clôture du chantier
- Réalisation d'un book avant / après

### Objectif :

- Suivi de l'avancement des travaux selon la bonne conformité des cahiers de charges
- Officialisation de la fin des travaux de chantier

### Ce que vous devez faire pendant cette étape :

- Valider les comptes-rendus de chantier
- Formaliser par écrit vos observations éventuelles et vos demandes de modifications
- Clôturer le chantier

**Durée :** tout au long du chantier avec un nombre prédéfini de participations aux réunions de chantier

**Tarif :** devis en fonction de la complexité de votre projet





## 2. CONCEPT DE DÉCORATION

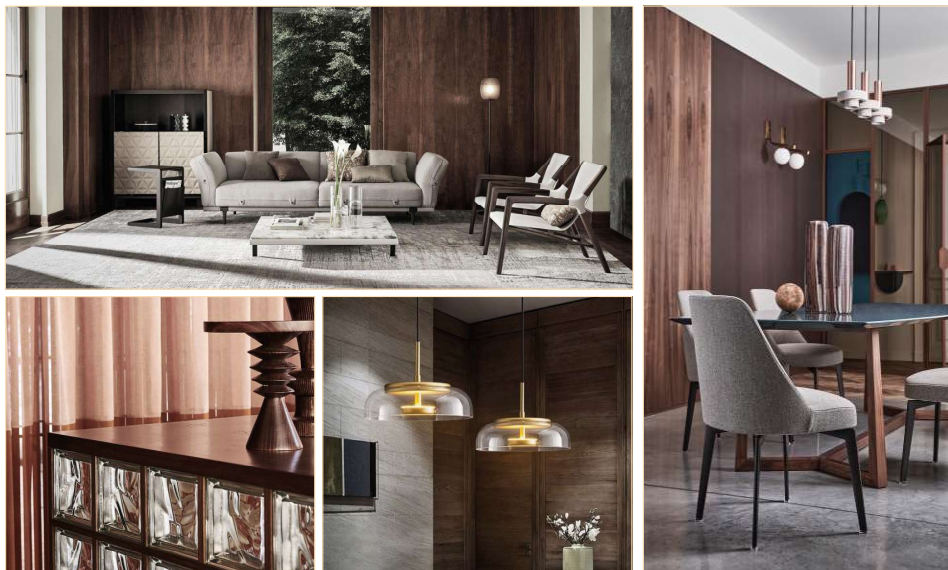
---

PLANCHES D'AMBIANCE, DE COULEURS & MATIÈRES

# CONCEPT : Exemples de planches d'ambiance & d'inspiration

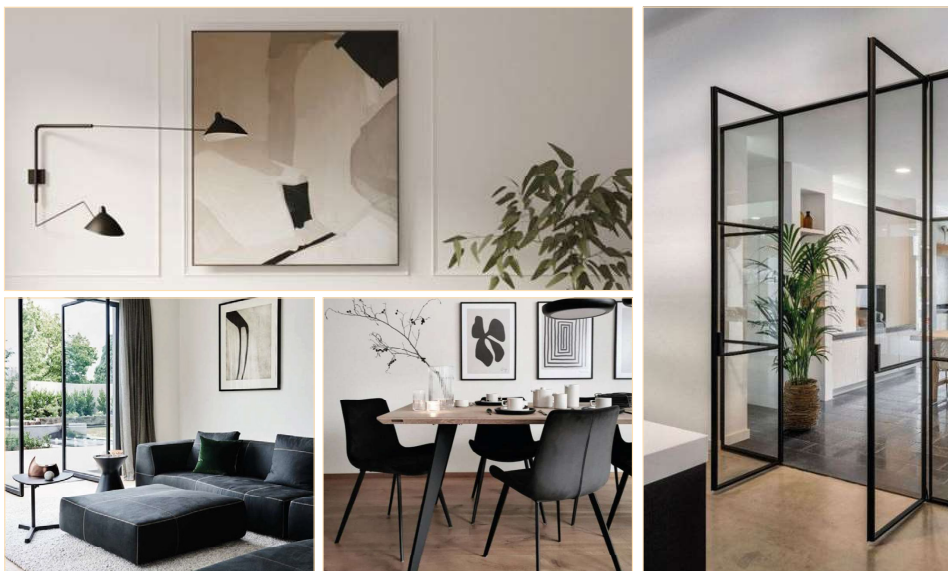
## 1. LES AMBIANCES

L'ÉLÉGANCE ITALIENNE



## 1. LES AMBIANCES

L'INFLUENCE NOIRE



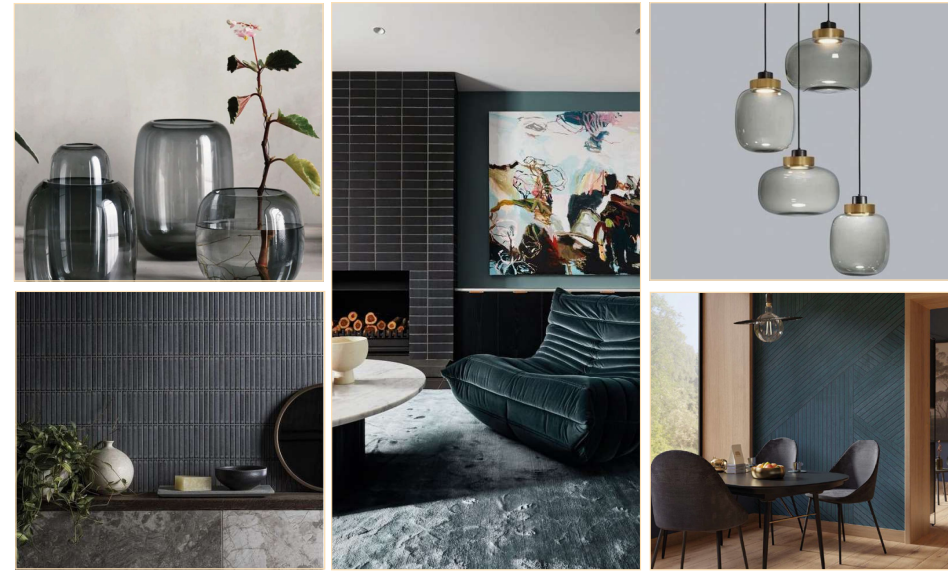
## 1. LES AMBIANCES

LE CHIC PARISIEN



## 1. LES AMBIANCES

PETROL DARKNESS



# CONCEPT : Exemples de planches d'ambiance & d'inspiration

## 1. LES AMBIANCES

SABLE & ROSE POUDRÉ



## 1. LES AMBIANCES

LE CAMAÏEU DE PIERRES



## 1. LES AMBIANCES

SOBRIÉTÉ ASIATIQUE



## 1. LES AMBIANCES

L'APAISSANCE



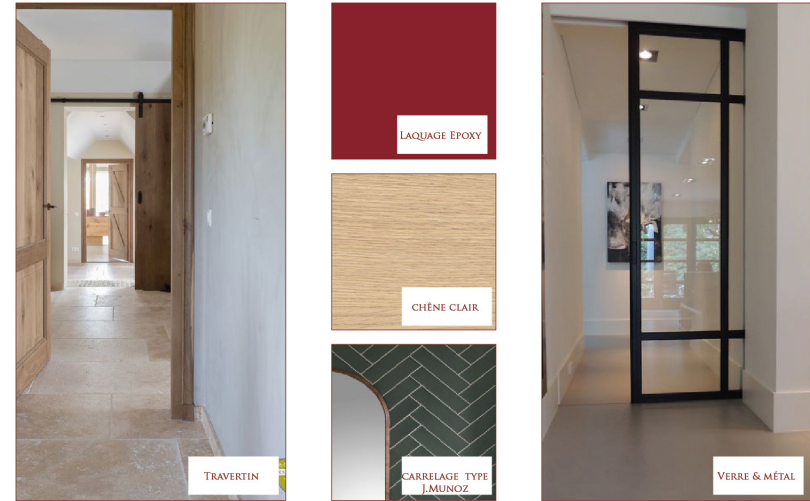
# CONCEPT : Exemples de planches de couleurs & matières

## Inspiration pour un grand séjour



## Inspiration pour un appartement à Cannes

Enjeux: créer une harmonie moderne autour du travertin local



## Inspiration pour une chambre d'hôtel

Conception de meubles sur mesure avec des matériaux nobles



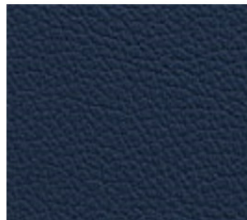
Egger H3190 Fineline Metallic Anthracite



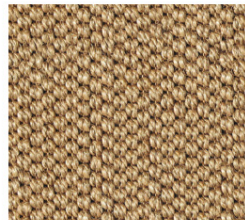
Laiton brossé



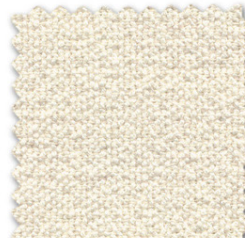
Verre opaque laqué camélia



Cuir Fiedler Nubuc Indigo



Revêtement sol en fibre naturelle

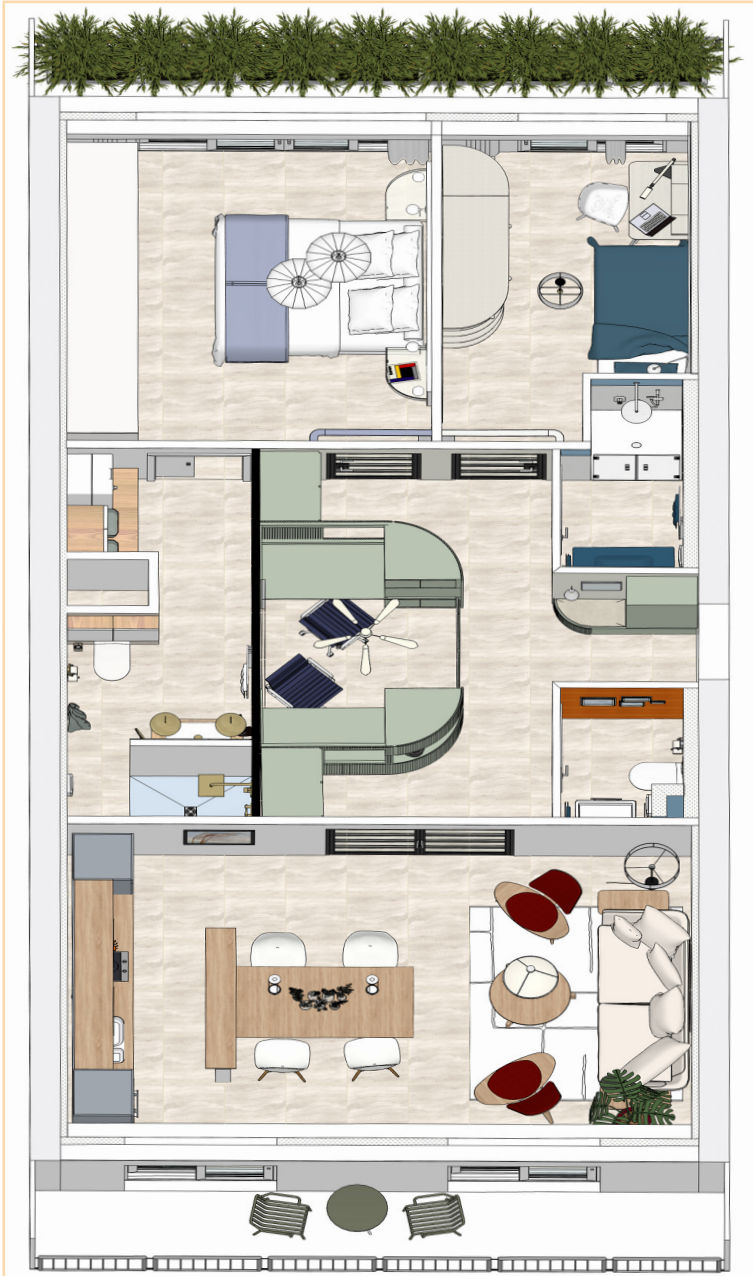


Vitra Dumet ivoire mélange

## Inspiration pour une chambre d'amis et de jeux dans un sous-sol

Thème retenu : pierres apparentes





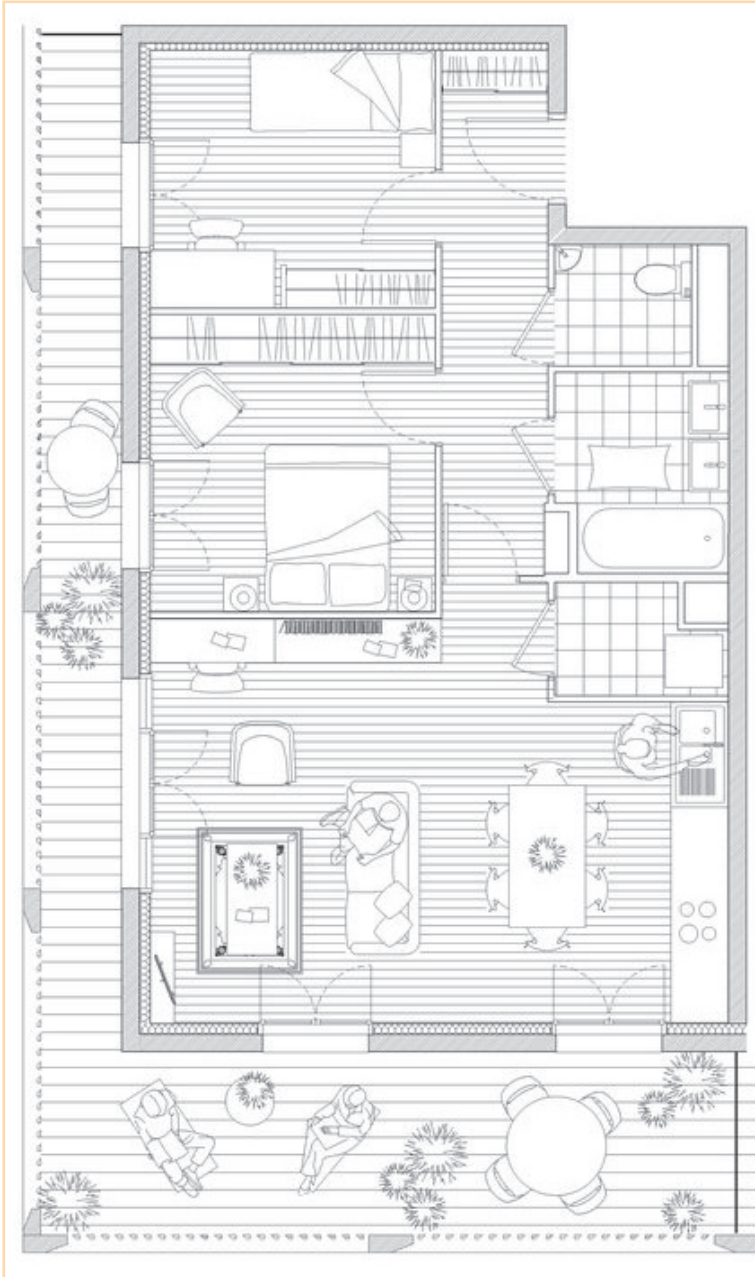
### 3. SIMULATION 3D

RENDU PHOTORÉALISTE



# SIMULATION 3D : Exemples d'esquisses





## 4. PLANS 2D

TYOLOGIE ET EXEMPLES



## 1. PLANS DE L'EXISTANT

- 1.1. Plans 2D de faces extérieures
- 1.2. Plans de masse
- 1.3. Plans de coupe
- 1.4. Plans 2D intérieurs cotés / non-cotés

## 2. PLANS DE PROJET

- 2.1. Plans 2D de faces extérieures
- 2.2. Plans 2D de masse
- 2.3. Plans de coupe
- 2.3. Plans 2D intérieurs cotés / non-cotés
- 2.4. Plans d'élévation

## 3. PLANS DES TRAVAUX

- 3.1. Plans 2D de démolition
- 3.2. Plans 2D de revêtement des sols et des murs
- 3.3. Plans maçonnerie et huisserie intérieure
- 3.4. Plans électriques
- 3.5. Plans de domotique
- 3.6. Plans plomberie
- 3.7. Plans de luminaires

## 4. PLANS DES MEUBLES SUR MESURE

- 4.1. Plans de positionnement
- 4.2. Plans d'élévation

**Nota :** Cette liste n'est pas exhaustive. Leur nécessité dépend de la complexité du chantier.

# PLANS 2D : Exemples de plans de l'existant

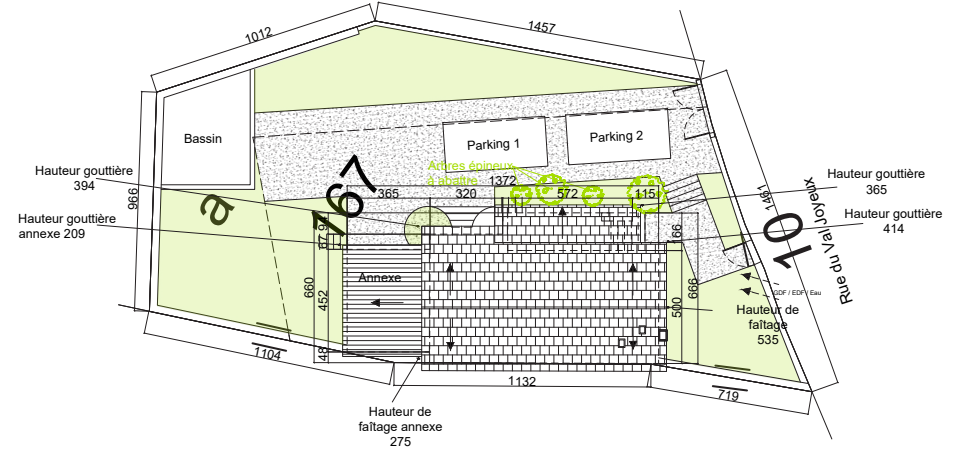
## Plan de Faces extérieures



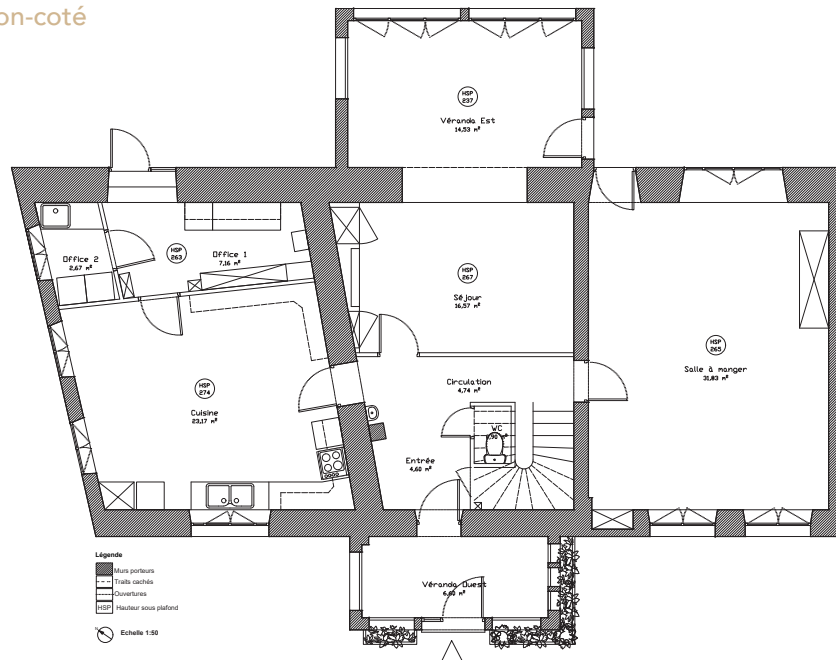
## Plan de masse

Emprise au sol: 26 %  
 Espaces verts: 41 %

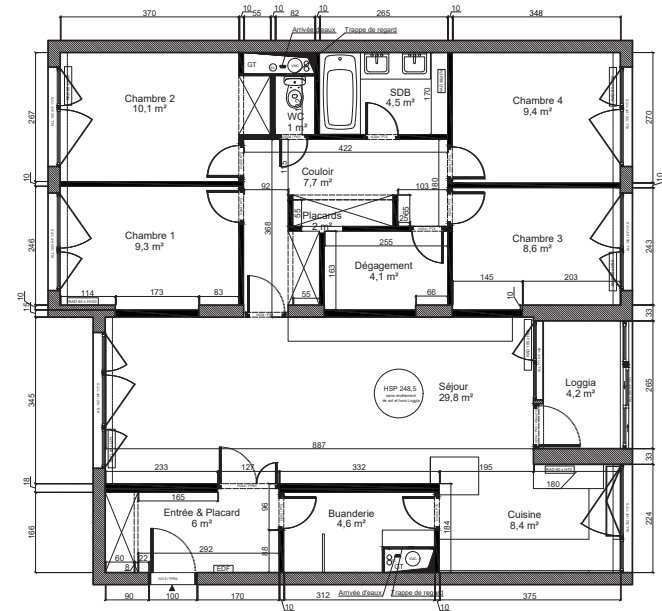
Echelle 1:100



## Plan non-coté

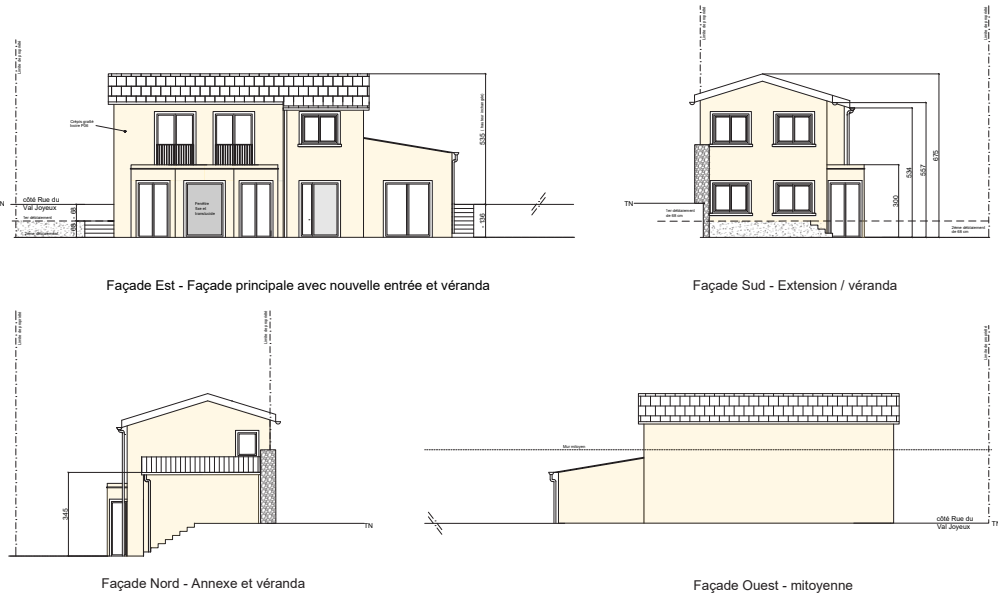


## Plan coté

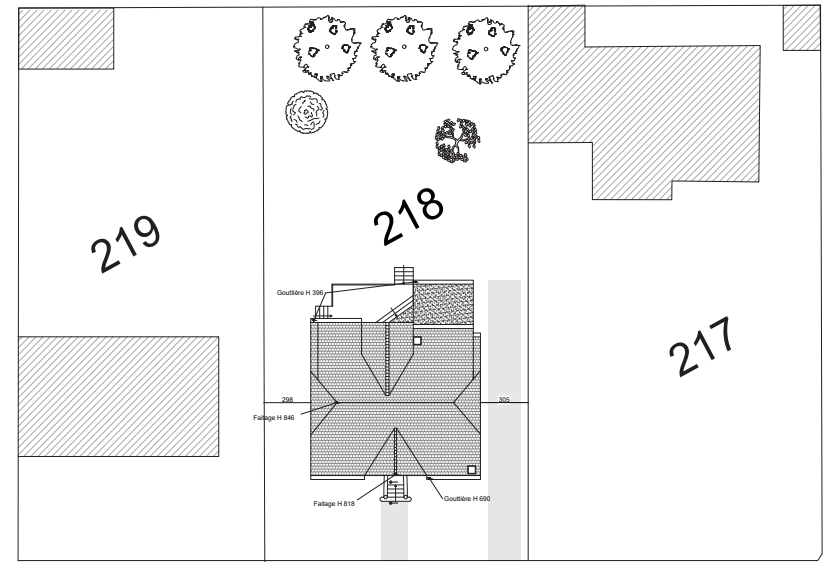


# PLANS 2D : Exemples de plans de projet

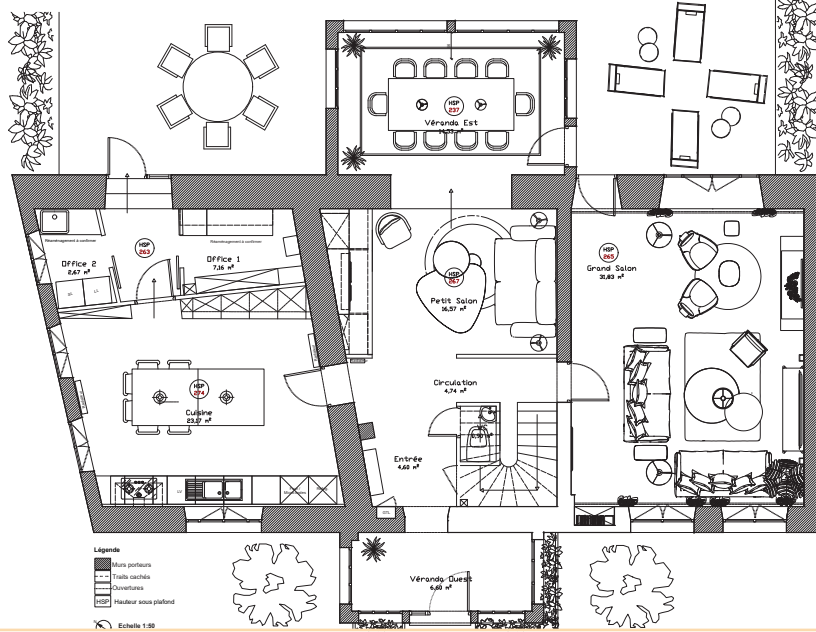
## Plan de Faces extérieures



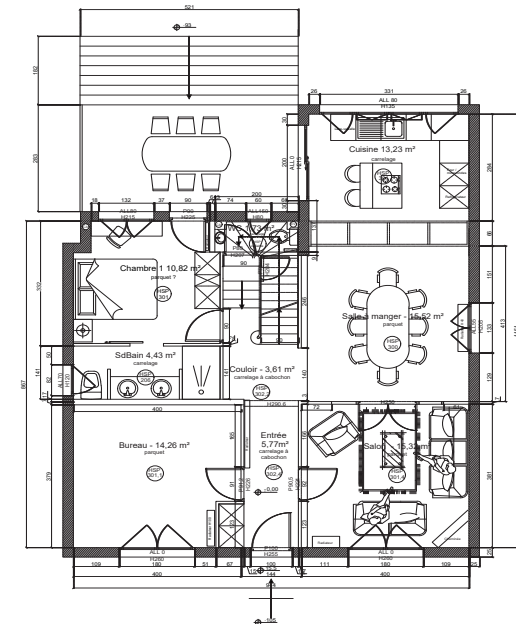
## Plan de masse



## Plan d'ameublement non-côté

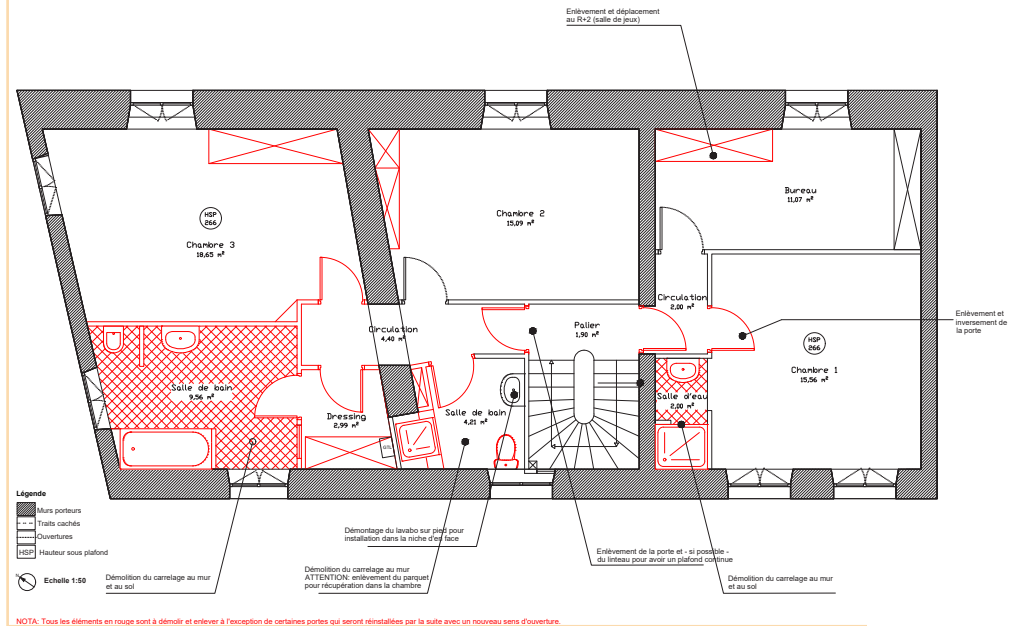


## Plan d'agencement et d'ameublement coté

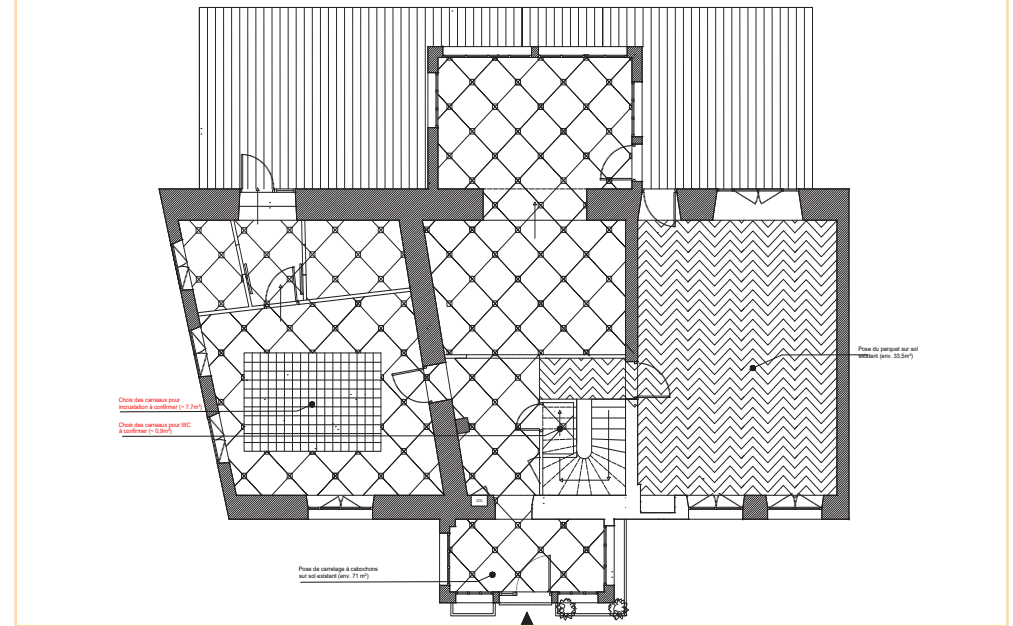


# PLANS 2D : Exemples de plans de travaux

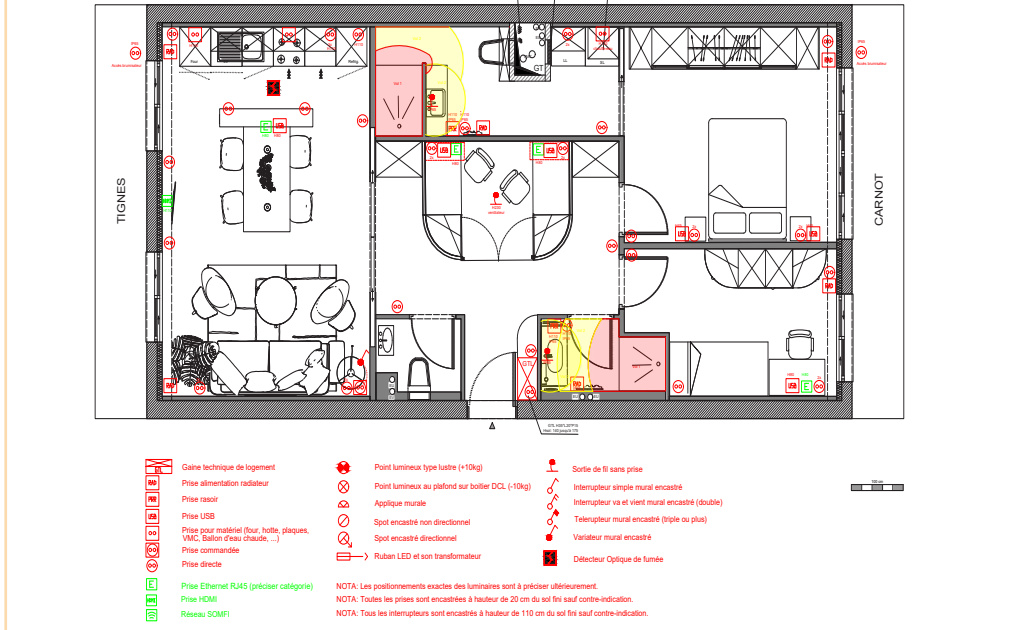
## Plan de démolition



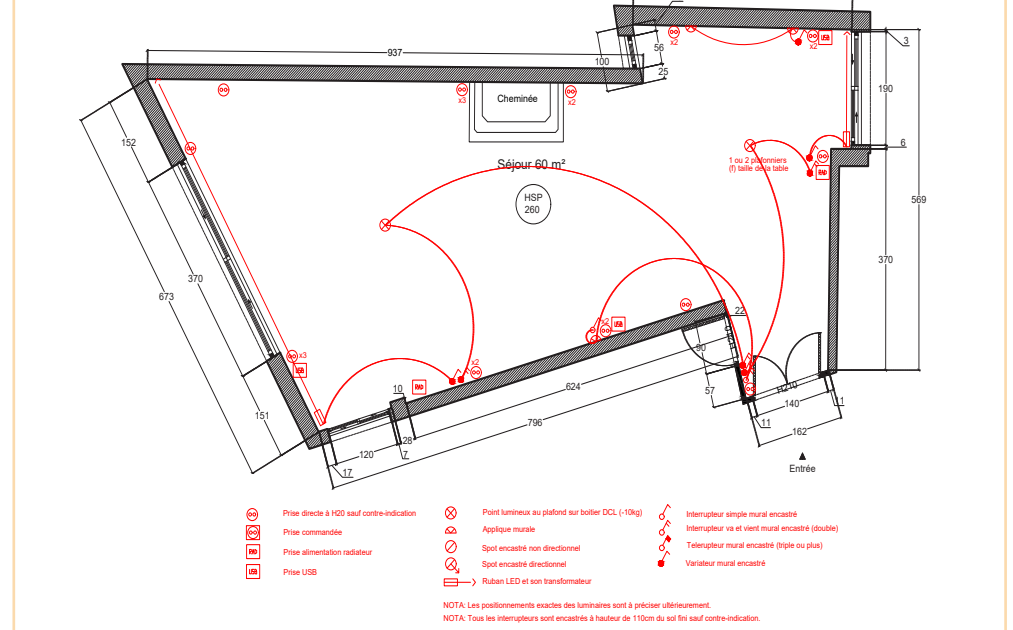
## Plan de calepinage de sol



## Plan d'électricité non-coté

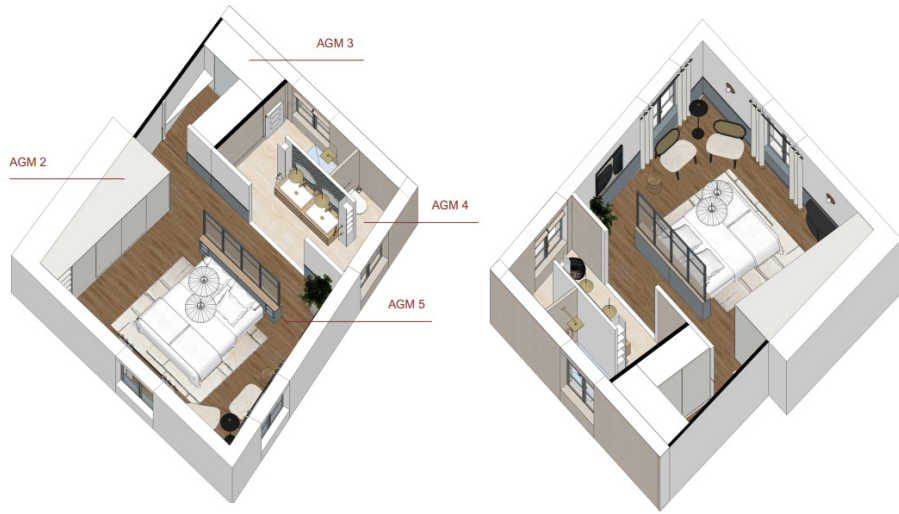


## Plan d'électricité et de luminaires coté

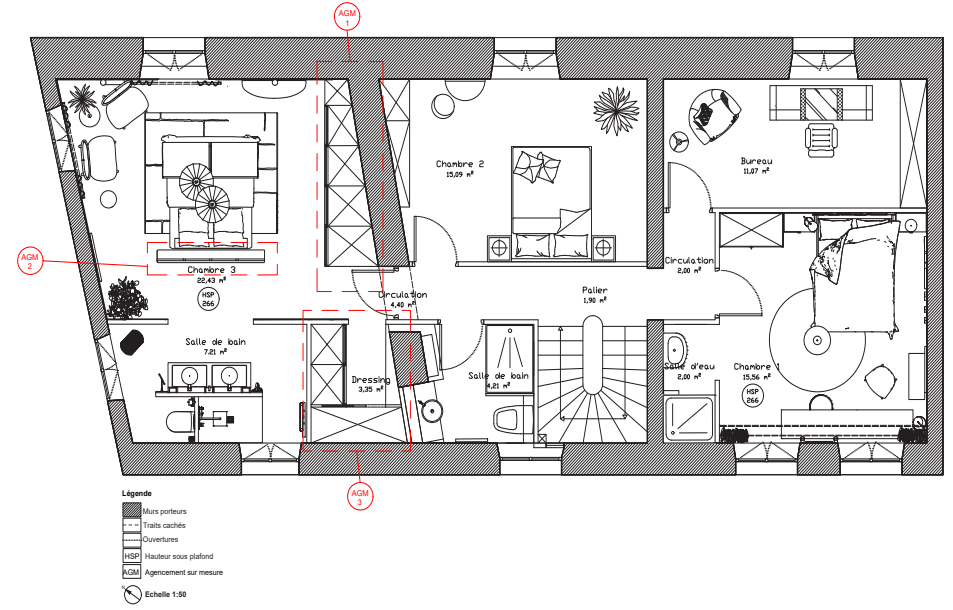


# PLANS 2D : Exemples de plans des meubles sur mesure

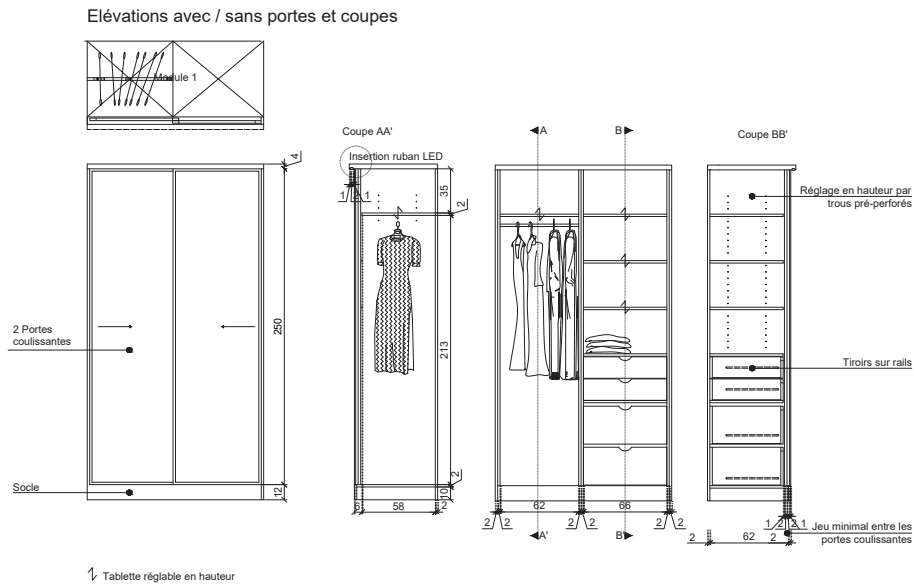
## Plan de positionnement en axonométrie



## Plan de positionnement

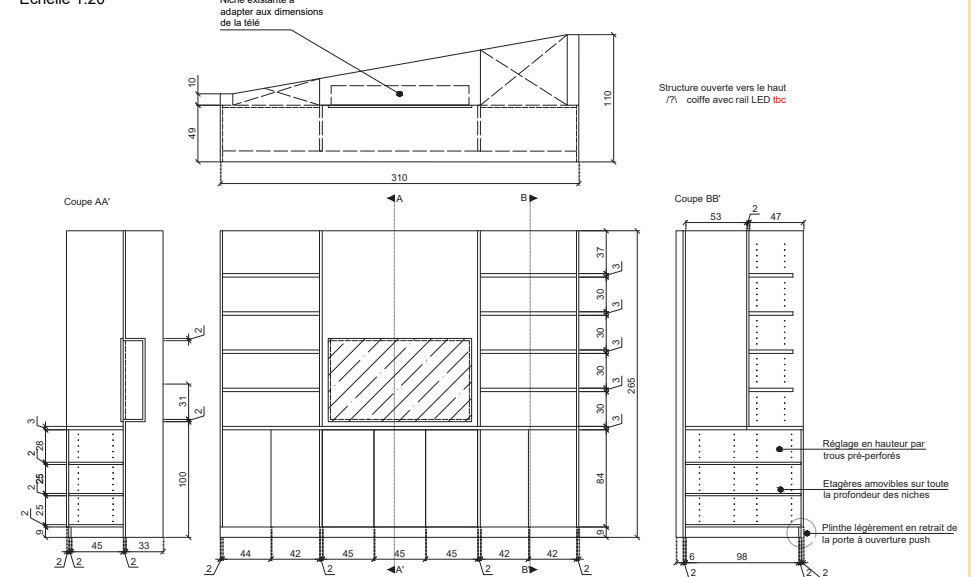


## Plan d'un dressing



## Plan d'un meuble à TV

Elévation avec portes push et coupes  
Echelle 1:20





## 5. SHOPPING LIST

---

LISTE DES FOURNITURES - MOBILIERS, LUMINAIRES & ACCESSOIRES



# SHOPPING LIST : Exemples

Listes par pièce de vie avec choix retenu lors de l'Avant-Projet Définitif (APD)  
1 option par mobilier / luminaire avec parfois 1 à 2 alternatives

Listes plus détaillées à la demande par type de mobilier / luminaire  
3 à 6 alternatives en termes de prix et de matières

## LUMINAIRES & MOBILIER - SALON

N°	IMAGE	DESRIPTIF	MARQUE	RÉF./MO-DELE	COULEUR / MATIÈRE	DIMENSION	SOURCING	PRIX TTC (HORS FRÈTS)	QUANTITE	PRIX TOTAL
7		Suspension	Panter & Tournon New Works	TENSE	Blanc	L110xP120xH15	<a href="https://www.silvera.fr">https://www.silvera.fr</a>	508,81 € -15% promotion	1	508,81 €
8		Lampe à poser	Trine Andersen pour Ferm Living	ARUM	Aluminium noir finition epoxy et pied en marbre	L20,5xP34xH50	<a href="https://www.silvera.fr">https://www.silvera.fr</a>	429,00 €	1	429,00 €
9		Lampadaire	Gubi	Gravity	Abat-jour toile blanc; pied en marbre noir	Diamètre 50 cm Hauteur 169 cm	<a href="https://www.silvera.fr">https://www.silvera.fr</a>	899,00 €	1	899,00 €
10		Canapé 3-seater Coussins pointus	Antonio Citterio 2019/2019 by VITRA	Suita Sofa	Tissu Mello 01 crème; plètement 30 basic noir	H 43 cm	<a href="https://www.vitra.com/">https://www.vitra.com/</a>	5480,00 €	1	5480,00 €

## LUMINAIRES & MOBILIER - CHAMBRE ENFANT

N°	IMAGE	DESRIPTIF	MARQUE	RÉF./MO-DELE	COULEUR / MATIÈRE	DIMENSION	SOURCING	PRIX TTC (HORS FRÈTS)	QUANTITE	PRIX TOTAL
11		Side Table								
12		Fauteuil rouge								
13		Table basse								
14		Tapis rectangulaire								
35		Suspension Bamboo / coton	Ay illuminate	Z1	Blanc	Diamètre 67 cm H 96 cm	<a href="https://www.lightovaine.fr">https://www.lightovaine.fr</a>	485,00 €	1	485,00 €
36		Lampe de bureau	HANSA	SLIM #MK152619 4483	LED Argent et noir 4000 K, 360 lumens, 2W	flexible en hauteur	<a href="https://www.darty.com/">https://www.darty.com/</a>	72,60 €	1	72,60 €
37		Applique flexible	La Redoute	Nikan applique à bras articulée réglable	Noir mat	flexible en hauteur	<a href="https://www.laredeute.fr">https://www.laredeute.fr</a>	72,01 € -10% promotion	1	72,01 €
38		Bureau	Kave Home	Julia	Contreplaqué et frêne massif	120x65x75	<a href="https://kavehome.com/">https://kavehome.com/</a>	535,00 €	1	535,00 €
39		Chaise avec coque blanche	Maison du Monde	CALVIN 176217	Coque blanche et plètement en bois	H81 x L51 x P66	<a href="https://www.maisonsdu-monde.com/">https://www.maisonsdu-monde.com/</a>	109,00 €	1	109,00 €

## LUMINAIRES & MOBILIER - COMPLÈMENTS

N°	IMAGE	DESRIPTIF	MARQUE	RÉF./MO-DELE	COULEUR / MATIÈRE	DIMENSION	SOURCING	PRIX TTC (HORS FRÈTS)	QUANTITE	PRIX TOTAL
18		Duo de tables basses	Calligaris	mushroom	Plateau en verre gris fumé ou en céramique marbre avec plètement en bois laqué noir mat	110x87x36 (la grande) 52,5x47,5x50 (la petite haute)	<a href="https://www.calligaris.com">https://www.calligaris.com</a> <a href="https://www.calligaris.com">https://www.calligaris.com</a>	1 660,00 € (en céramique) ou 1 690,00 € (en verre fumé) et 1 970,00 € (en céramique) ou 1 128,00 € (en verre fumé)	1 + 1	entre 2 676,00 € (les deux en céramique façon marbre) et 2 821,00 € (en verre)
19		Ensemble de 2 tables basses rondes	NN	74844251674	Fer laqué doré et noir; plateau en verre trempé	0100xH32 (la grande) 065x39 (la petite haute)	<a href="https://fr.hornet.com">https://fr.hornet.com</a>	1 599,00 €	Ensemble	1 599,00 €
20		Tables basses rondes	Wewood	Lago	Pied en marbre calacatta et plateau en chêne noir	072xH34 (la grande) 048xH45 (la moyenne)	<a href="https://bentation.store/fr/">https://bentation.store/fr/</a>	1 580,00 € (la grande) 1 454,00 € (la moyenne)	1 + 1	3 044,00 €
21		Table basse rectangulaire arrondie	Pierre Dubourg pour Wewood	Cornier Rectangulaire MC-P0002N	Plateau en marbre calacatta; pied en bois massif de noyer	140x90x40	<a href="https://bentation.store/fr/">https://bentation.store/fr/</a>	3 869,00 €	1	3 869,00 €
22		Table basse ovale	Joli	CURVE Elyps	Plateau en X-aramic (verre et céramique); plètement en métal laqué noir	120x60x30	<a href="https://originalhomestores.com/fr/">https://originalhomestores.com/fr/</a>	3 705,00 €	1	3 705,00 €
23		Table basse design	Amande Haeghen pour Livingstone	Isola	Plateau en verre fumé et pieds en marbre Estre-moz	110x94,2x35	<a href="https://livingstone.art/">https://livingstone.art/</a>	9 984,00 €	1	9 984,00 €

## LUMINAIRES & MOBILIER - OPTIONS TABLE BASSE

<b>TB1</b>  Finitions: Verre, pieds en plaqué bois chêne Dimensions: 3 dimensions (H104/106/108; H107/109; H107/112) Prix: 2000 à 3000 € TTC Avantage: Possibilité de combinaison gigogne	<b>TB2</b>  Finitions: Chêne massif et structure thermo-laquée Dimensions: 2 dimensions (H104/106/110) 882 x 1 x 1 990 € Prix: Harmonie avec la G&M; remise pro ++ Avantage:	<b>TB3</b>  Finitions: Verre fumé, plètement acier laitonné Dimensions: 3 dimensions (H110/112/114; H114/116/118; H116/118/120) Prix: 1 112 € / 1 700 € / 2 188 € Avantage: Possibilité de combinaison gigogne
<b>Produit</b> : PORTO (Carsten Golinick) <b>Marque</b> : BW - Jab Anstoetz Group <b>Sourcing</b> : <a href="https://www.baufeld.de/verkauftaeten_jab_d">https://www.baufeld.de/verkauftaeten_jab_d</a> <b>Délais</b> : tbc	<b>Produit</b> : Miss Trefle (Studio At-Once) <b>Marque</b> : Airborne <b>Sourcing</b> : <a href="https://www.thecoopublic.com/">https://www.thecoopublic.com/</a> <b>Délais</b> : 4 à 6 semaines	<b>Produit</b> : ARC (TOAN NGUYEN) <b>Marque</b> : Wendebo <b>Sourcing</b> : <a href="https://www.design-besteller.fr/">https://www.design-besteller.fr/</a> <b>Délais</b> : 2 à 4 semaines

<b>TB4</b>  Finitions: Céramique noire ou blanche Dimensions: L100/P134/H44/P90/111 Prix: 1 545 € Avantage: Fonctionnalité grâce tants	<b>TB5</b>  Finitions: Chêne massif Dimensions: L100/P134/H44/P90/111 Prix: 2 537 € Avantage: Table à rallonge	<b>TB6</b>  Finitions: Chêne massif, plètement noir Dimensions: L220/P100/H75 Prix: 1 807 € Avantage: Modernité et finition +++
---	---	--

## LUMINAIRES & MOBILIER - OPTIONS TABLE

<b>T1</b>  Finitions: Chêne massif Dimensions: L180-300/P100/H75 Prix: 2 537 € Avantage: Table à rallonge	<b>T2</b>  Finitions: Chêne massif Dimensions: L200-300/P90/H76 Prix: 1 999 € (promotion - 30%) Avantage: Table à rallonge, rapport qualité prix	<b>T3</b>  Finitions: Chêne massif, plètement noir Dimensions: L220/P100/H75 Prix: 1 807 € Avantage: Modernité et finition +++
<b>Produit</b> : DISKO <b>Marque</b> : MF Mobilier de France <b>Sourcing</b> : <a href="https://www.mobilierdefrance.com/">https://www.mobilierdefrance.com/</a> <b>Délais</b> : 5 à 6 semaines	<b>Produit</b> : OMNIA <b>Marque</b> : Calligaris Studio <b>Sourcing</b> : <a href="https://calligaris.com/">https://calligaris.com/</a> <b>Délais</b> : 6 semaines	<b>Produit</b> : THEADORA <b>Marque</b> : Am pm <b>Sourcing</b> : <a href="https://www.laredeute.fr/">https://www.laredeute.fr/</a> <b>Délais</b> : 2 semaines
<b>T4</b>  Finitions: MDF plaqué chêne, pieds laiton ou alu Dimensions: L120xP110xH75 Prix: 2 940 € (promotion en cours -12%) Avantage: Finition +++	<b>T5</b>  Finitions: Aluminium laqué Dimensions: 090xH100 Prix: 4 489 € pour une suspension double Avantage: Protection acoustique en option 1; Procédé technologique, multiple réglages	<b>T6</b>  Finitions: très joli ensemble verre + métal Dimensions: L140xP90 Prix: 1 399 € Avantage: permet de gagner en largeur sans perdre
<b>Produit</b> : JANE (Christophe Delcourt) rochebobois <b>Marque</b> : <a href="https://www.roche-bobois.com/">https://www.roche-bobois.com/</a> <b>Sourcing</b> : <a href="https://www.roche-bobois.com/">https://www.roche-bobois.com/</a> <b>Délais</b> : 3 à 4 mois Orignal: table exposée	<b>Produit</b> : Mino Sospeso due 40 (A. Mezzanocci/Kugler) Occhio <b>Marque</b> : Sourcing: <a href="https://www.design-besteller.fr/">https://www.design-besteller.fr/</a> <b>Délais</b> : 1 à 3 semaines	<b>Produit</b> : RIVAL oval <b>Marque</b> : ZT&H <b>Sourcing</b> : <a href="https://www.zt&amp;h.com/">https://www.zt&amp;h.com/</a> <b>Délais</b> : tbc

## LUMINAIRES & MOBILIER - OPTIONS SUSPENSIONS

32 AVENUE DU GRAND VENEUR / LE VÉSINET

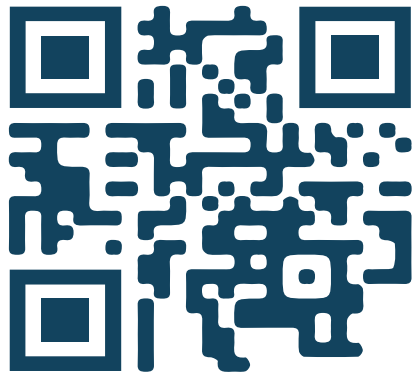
<b>L1</b>  Finitions: Laiton nickelé martelé à la main Dimensions: L80xP70xH10 Prix: 507 € Avantage: Belle luminosité une fois allumée	<b>L2</b>  Finitions: Diffuseur en Tyvek Dimensions: L110xP120xH15 Prix: 598,00 € Avantage: Lumière très douce	<b>L3</b>  Finitions: Aluminium verni Dimensions: L48xH40-54xH70 (au total 200 max) Prix: 640 € Avantage: Joli jeu de lumière autour
<b>Produit</b> : SILVER 95 (Paola Navone) <b>Marque</b> : Gervasoni <b>Sourcing</b> : <a href="https://www.silvera.fr/">https://www.silvera.fr/</a> <b>Délais</b> : 1 à 2 semaines	<b>Produit</b> : TENSE (Panter&Tournon) <b>Marque</b> : New Works <b>Sourcing</b> : <a href="https://www.silvera.fr/">https://www.silvera.fr/</a> <b>Délais</b> : 1 à 2 semaines	<b>Produit</b> : PIRCE MICRO Artémide <b>Marque</b> : <a href="https://www.silvera.fr/">https://www.silvera.fr/</a> <b>Sourcing</b> : <a href="https://www.silvera.fr/">https://www.silvera.fr/</a> <b>Délais</b> : 4 à 5 semaines
<b>L4</b>  Finitions: Aluminium laqué Dimensions: suivant configuration Prix: 4 489 € pour une suspension double Avantage: Protection acoustique en option 1; Procédé technologique, multiple réglages	<b>L5</b>  Finitions: Diffuseur en plastique translucide Dimensions: 090xH100 Prix: 1 788 € (promotion -5%) Avantage: Finesse et magie	<b>L6</b>  Finitions: très joli ensemble verre + métal Dimensions: L140xP90 Prix: 1 399 € Avantage: permet de gagner en largeur sans perdre
<b>Produit</b> : Mino Sospeso due 40 (A. Mezzanocci/Kugler) Occhio <b>Marque</b> : Sourcing: <a href="https://www.design-besteller.fr/">https://www.design-besteller.fr/</a> <b>Délais</b> : 1 à 3 semaines	<b>Produit</b> : Flamingo 1330 (Antonio Arola) <b>Marque</b> : Vibia <b>Sourcing</b> : <a href="https://ampbisit.com/">https://ampbisit.com/</a> <b>Délais</b> : 3 à 4 semaines	<b>Produit</b> : RIVAL oval <b>Marque</b> : ZT&H <b>Sourcing</b> : <a href="https://www.zt&amp;h.com/">https://www.zt&amp;h.com/</a> <b>Délais</b> : tbc

Nota : Les listes contiennent des hyperliens vers les sites de sourcing.



# CTESPACE

DESIGN D'INTERIEUR



**CHRISTINE TISSOT**

28<sup>bis</sup> avenue du Grand Veneur  
F-78110 Le Vésinet

[christine.tissot@ct-espace.com](mailto:christine.tissot@ct-espace.com)  
(+33) 07 85 25 96 52